

金融期权周报

2022年6月24日

中银期货研究部

严彬

投资咨询号：Z0015241

从业资格号：F3071551

联系方式：021-60816213

权益市场走强，IV整体回落

1. 逻辑分析

本周权益市场收涨，沪深300指数及300ETF整体表现强于50ETF。隐含波动率整体回落，沪深300股指期权隐含波动率与标的价格相关性出现变化。本周三及之前隐含波动率随标的价格回调走弱，但在周四后，尽管标的整体走强，但隐含波动率持续走弱，且近月合约下跌幅度超过次月合约。隐含波动率维持contango结构，显示交易者预期未来权益市场大概率仍然维持低波动状态。

偏度指标目前维持小幅正偏状态。目前权益市场风险偏好修复，虚值看涨期权相对价格也出现一定回升。相比于沪深300股指期权和300ETF期权，50ETF期权近月合约负偏幅度相对较浅，且持续时间较短。

合成期货基差目前整体稳定。目前正值分红季，沪深300股指期权合成期货整体贴水。ETF期权之间，50ETF期权维持升水，且8月合约升水幅度要高于7月合约。300ETF期权贴水幅度相对较浅，8月合约与7月合约贴水幅度相对一致。

2. 行情前瞻

市场风险偏好持续修复，一方面体现在波动率持续降低，另一方面则体现在偏度指标持续上升。下周预计权益市场维持偏强，建议买入前虚值看涨期权为主。若该期权转为实值期权，则转仓买入其他虚值看涨期权。

3. 操作建议

方向策略：买入102207-C-4350、102207-C-4400。

4. 风险提示

疫情演绎，风险偏好下降。

5. 下周行业要闻及数据日历表

5.1 6月27日 5月工业企业利润:累计同比。

5.2 6月30日 6月官方制造业PMI。

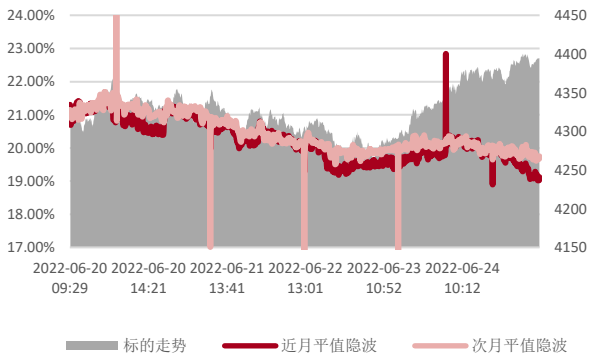
数据跟踪

图表 1：金融期权本周表现

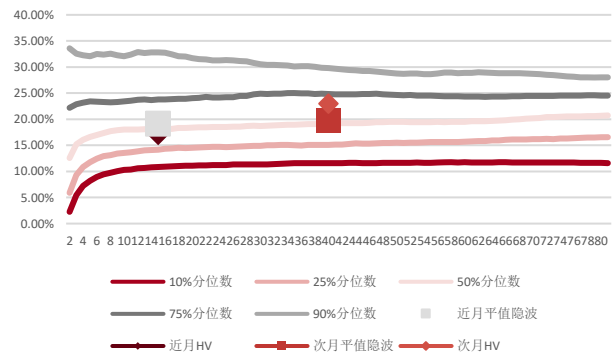
	本周涨跌	本周振幅	看涨平均成交	看跌平均成交	看涨期权持仓	看跌期权持仓
沪深 300 指数	1.99%	3.24%	74864.6	60282.0	90893	89594
50ETF	1.67%	3.21%	1413789.6	1270852.4	991233	1105288
华泰柏瑞 300ETF	2.13%	3.33%	1316576.0	1231591.0	833650	1075093
嘉实 300ETF	2.08%	3.26%	198672.4	158049.4	135512	155963

资料来源：WIND，中银期货

图表 2：沪深 300 期权隐含波动率本周走势

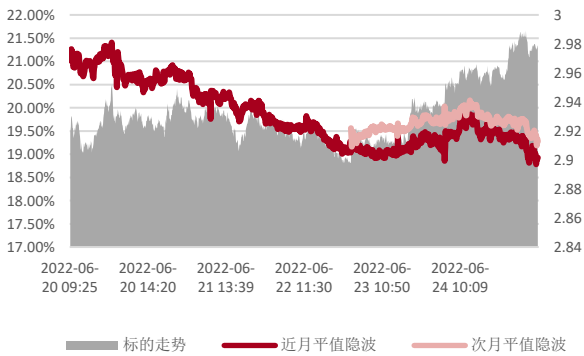


图表 3：沪深 300 波动率锥

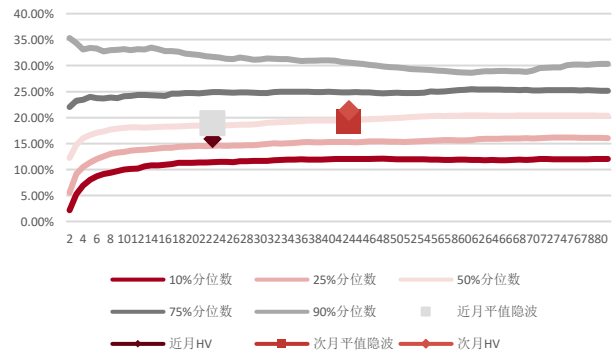


资料来源：Wind，中银期货

图表 4：50ETF 期权隐含波动率本周走势

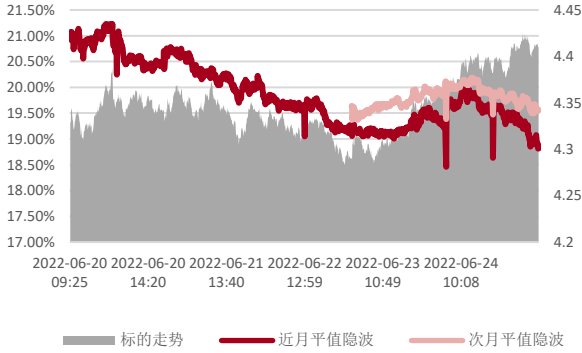


图表 5：50ETF 波动率锥

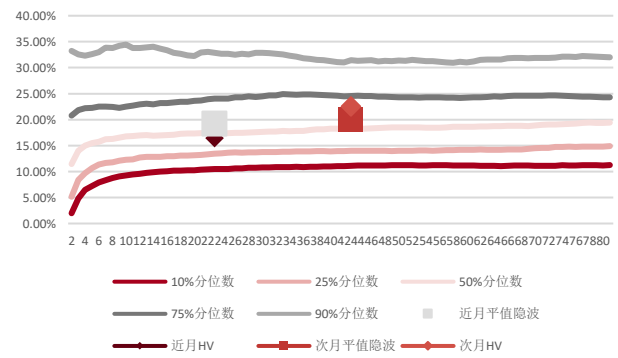


资料来源：Wind，中银期货

图表 6: 华泰柏瑞 300ETF 期权隐含波动率本周走势

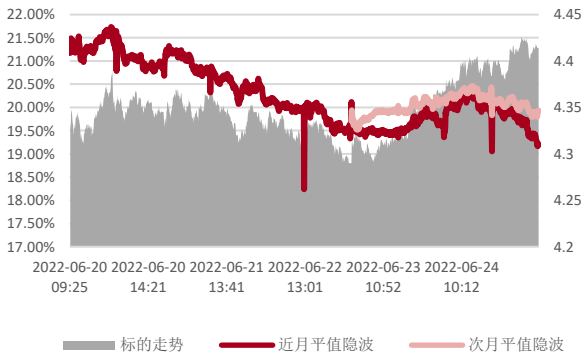


图表 7: 华泰柏瑞 300ETF 波动率锥

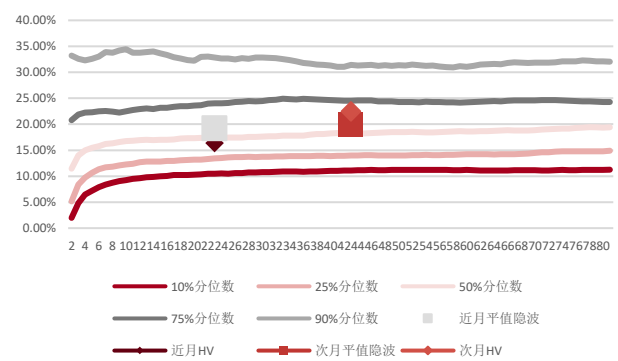


资料来源: Wind, 中银期货

图表 8: 嘉实 300ETF 期权隐含波动率本周走势

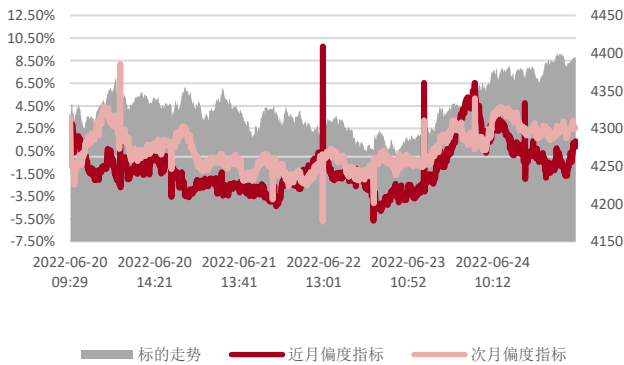


图表 9: 嘉实 300ETF 波动率锥

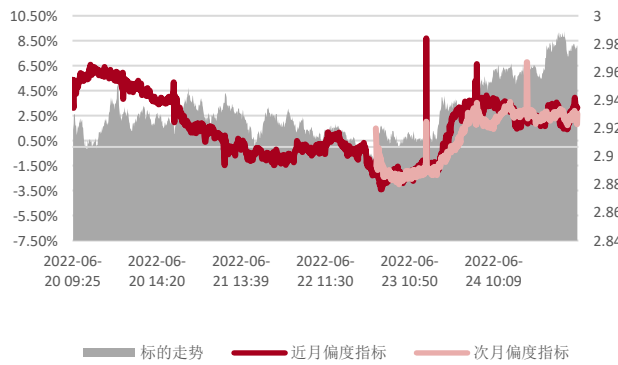


资料来源: Wind, 中银期货

图表 10: 沪深 300 股指期权偏度本周走势

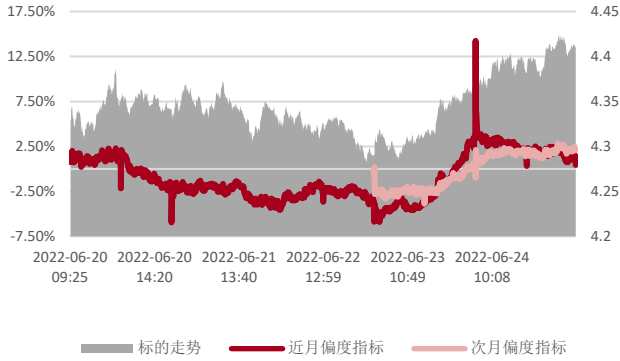


图表 11: 50ETF 期权本周偏度走势

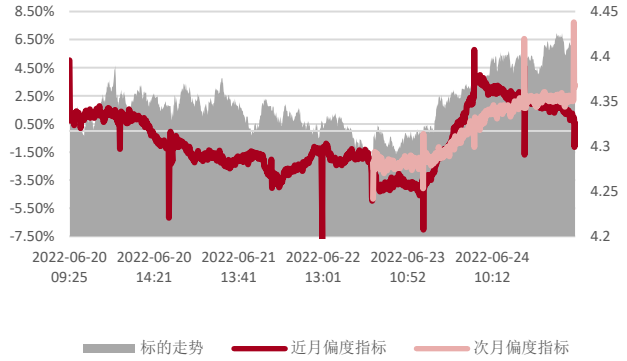


资料来源: Wind, 中银期货

图表 12: 华泰柏瑞 300ETF 期权偏度本周走势

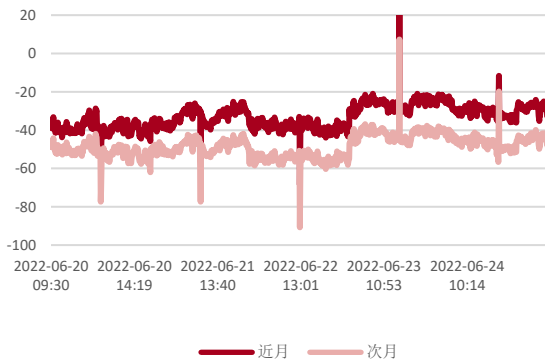


图表 13: 嘉实 300ETF 期权本周偏度走势

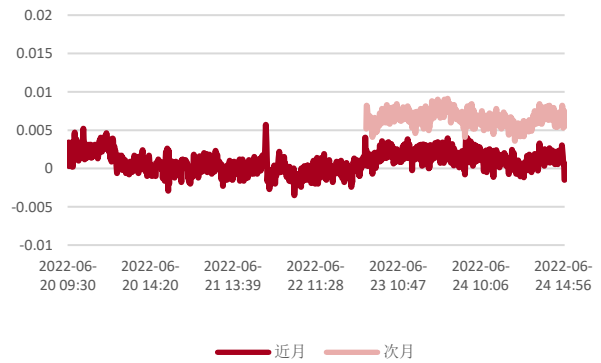


资料来源: Wind, 中银期货

图表 14: 沪深 300 股指期权合成期货基差走势

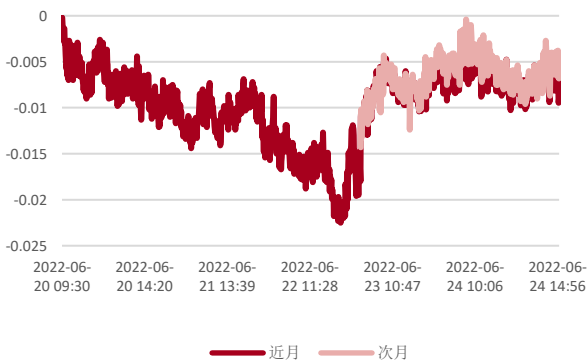


图表 15: 50ETF 期权合成期货基差走势

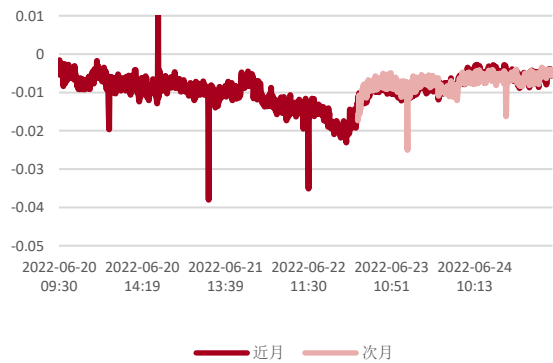


资料来源: Wind, 中银期货

图表 16: 华泰柏瑞 300ETF 期权合成期货基差走势



图表 17: 嘉实 300ETF 期权合成期货基差走势



资料来源: Wind, 中银期货

免责声明

报告所引用信息和数据均来源于公开资料，分析师力求报告内容和引用资料和数据的客观与公正，但对这些信息的准确性及完整性不做任何保证，不保证该信息未经任何更新，也不保证我司做出的任何建议不会发生任何变更。在任何情况下，我司不就本报告中的任何内容对任何投资做出任何形式的担保，据此投资，责任自负。

本报告版权归我司所有，未获得我司事先书面授权，任何机构和个人不得对本报告进行任何形式的复制、发表或传播。如需引用或获得我司书面许可予以转载、刊发时，需注明出处为“中银期货”。任何机构、个人不得对本报告进行有悖原意的删节和修改。

我司可发出其他与本报告所载资料不一致及有不同结论的报告。本报告及该等报告反应编写分析师的不同设想、见解及分析。为免生疑，本报告所载的观点并不代表中银期货，或任何其附属或联营公司的立场。我司以往报告的内容及其准确程度不应作为日后任何报告的样本或担保。本报告所载的资料、意见及推测仅反映编写分析师于最初发布此报告日期当日的判断，可随时更改。

中银期货版权所有。保留一切权利。

中银国际期货有限责任公司

中国上海浦东
世纪大道 1589 号
长泰国际金融大厦 901 室
邮编 200122
电话: 61088088
传真: 61088066
客服热线: 400 8208899

相关关联机构:

中银国际证券股份有限公司

中国上海浦东
银城中路 200 号
中银大厦 39 楼
邮编 200120
电话: (8621) 6860 4866
传真: (8621) 5888 3554

中银国际证券有限公司

中国香港
花园道 1 号
中银大厦 20 楼
电话: (852) 2867 6333
传真: (852) 2147 9513