

金融期权周报

2022年7月15日

中银期货研究部

严彬

投资咨询号：Z0015241

从业资格号：F3071551

联系方式：021-60816213

偏度指标下行，对冲需求上升

1. 逻辑分析

本周权益市场维持下行，沪深300指数和300ETF相对50ETF走势偏强。目前波动率进入下行通道，本周8月合约隐含波动率处于下行通道中。沪深300股指期货7月合约本周五到期，ETF期权7月合约剩余交易日较长。目前7月合约隐含波动率波动扩大，但整体结构仍维持contango状态，近月波动率低于远月。

偏度指标本周维持震荡下行，整体来看偏度指标与标的价格呈现比较明显的正相关。从绝对数值来看，沪深300股指期货和华泰柏瑞300ETF期权8月合约偏度指标在-9%以下，但嘉实300ETF期权8月合约偏度指标只有-6.59%左右，偏度套利窗口打开。总体来看目前偏度指标重新回到前期深度负偏的情况中，显示虚值看跌期权相对价格上升，交易者风险对冲需求也有一定程度的上升。

合成期货基差也有所下降，50ETF期权8月合约转向贴水，其他期权合成期货贴水也在周五收盘时有不同程度的扩大。

2. 行情前瞻

本周偏度指标负偏扩大，叠加合成期货贴水加深，说明衍生品交易者风险偏好有一定程度的回落。后期关注隐含波动率走势，可适当买入看跌期权进行布局。套期保值策略建议转为保护性看跌组合。

3. 操作建议

方向策略：买入102208-P-4200，102208-P-4150。

4. 风险提示

风险偏好回升，实际波动下降

5. 下周行业要闻及数据日历表

5.1 7月19日 欧盟6月CPI、核心CPI。

5.2 7月20日 美国7月16日当周初次申请失业金人数。

5.2 7月22日 中国6月银行结售汇当月值。

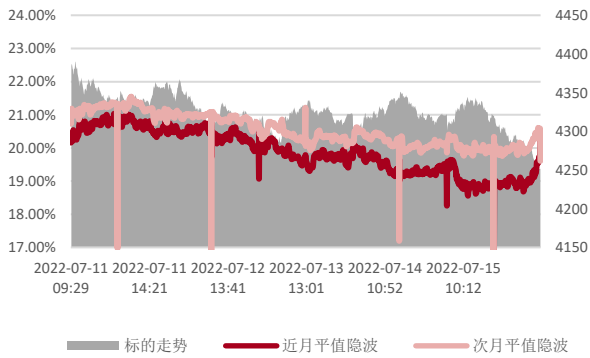
数据跟踪

图表 1：金融期权本周表现

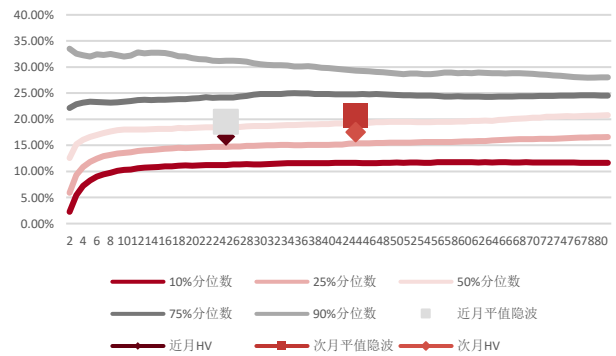
	本周涨跌	本周振幅	看涨平均成交	看跌平均成交	看涨期权持仓	看跌期权持仓
沪深 300 指数	-4.07%	3.56%	97159.4	83585.4	124242	97419
50ETF	-4.46%	3.99%	1226512.8	1166400.4	1711573	1163507
华泰柏瑞 300ETF	-3.79%	3.43%	1097241.0	1156841.0	1133864	1110980
嘉实 300ETF	-3.74%	3.47%	192675.8	184372.6	232001	197020

资料来源：WIND，中银期货

图表 2：沪深 300 期权隐含波动率本周走势

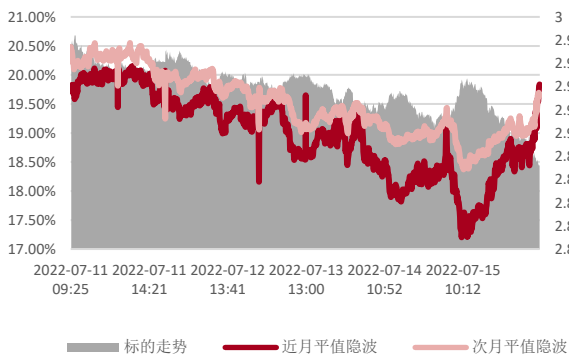


图表 3：沪深 300 波动率锥

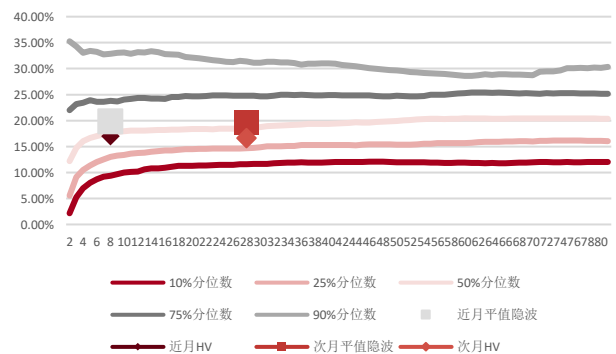


资料来源：Wind，中银期货

图表 4：50ETF 期权隐含波动率本周走势

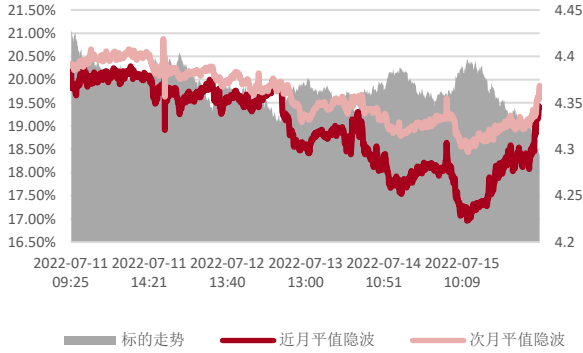


图表 5：50ETF 波动率锥

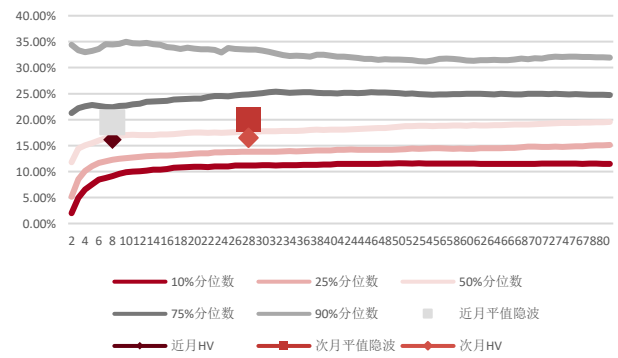


资料来源：Wind，中银期货

图表 6: 华泰柏瑞 300ETF 期权隐含波动率本周走势

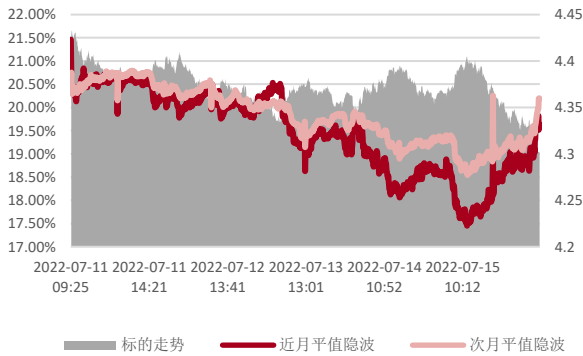


图表 7: 华泰柏瑞 300ETF 波动率锥

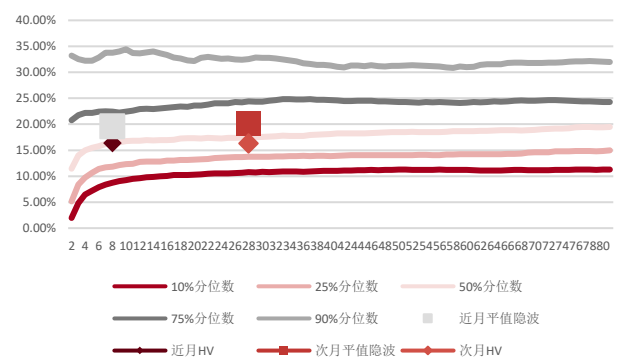


资料来源: Wind, 中银期货

图表 8: 嘉实 300ETF 期权隐含波动率本周走势

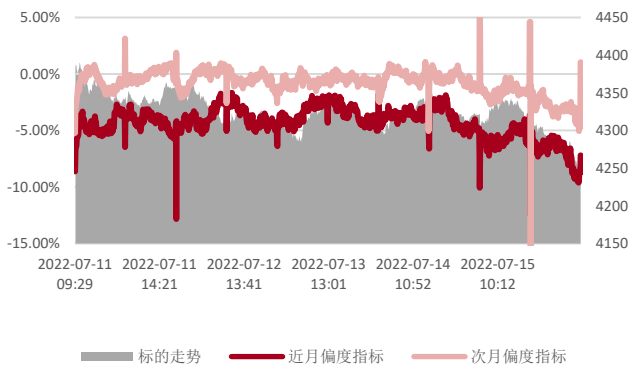


图表 9: 嘉实 300ETF 波动率锥

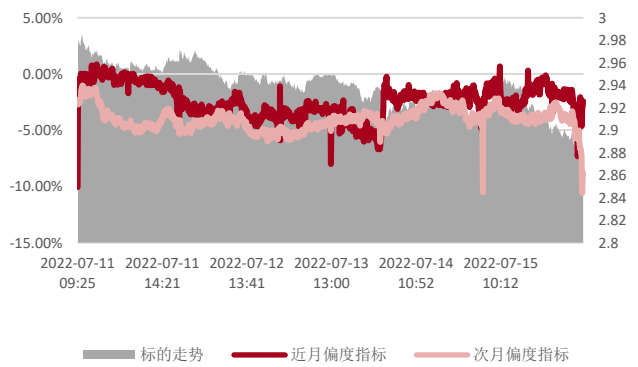


资料来源: Wind, 中银期货

图表 10: 沪深 300 股指期权偏度本周走势

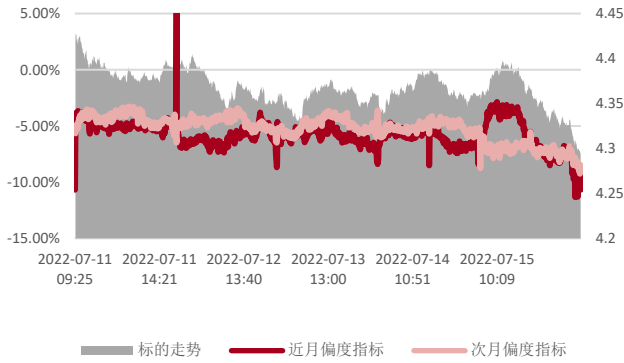


图表 11: 50ETF 期权本周偏度走势

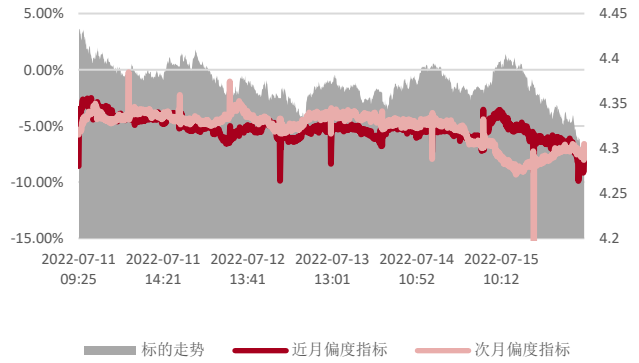


资料来源: Wind, 中银期货

图表 12: 华泰柏瑞 300ETF 期权偏度本周走势

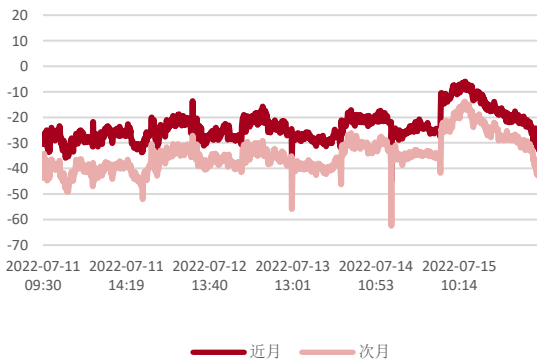


图表 13: 嘉实 300ETF 期权本周偏度走势

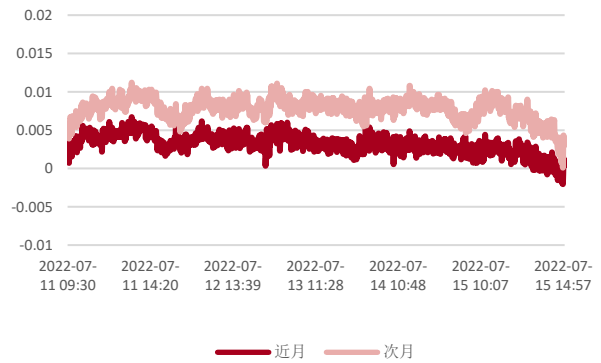


资料来源: Wind, 中银期货

图表 14: 沪深 300 股指期权合成期货基差走势

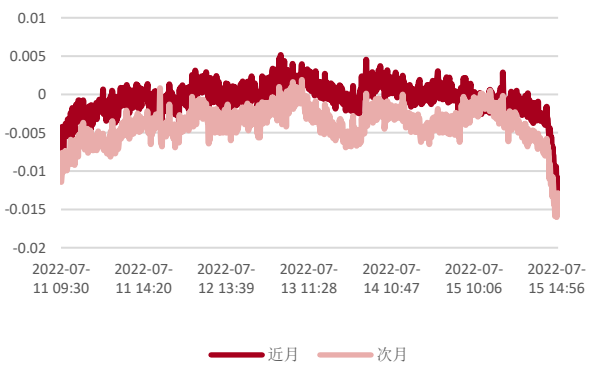


图表 15: 50ETF 期权合成期货基差走势

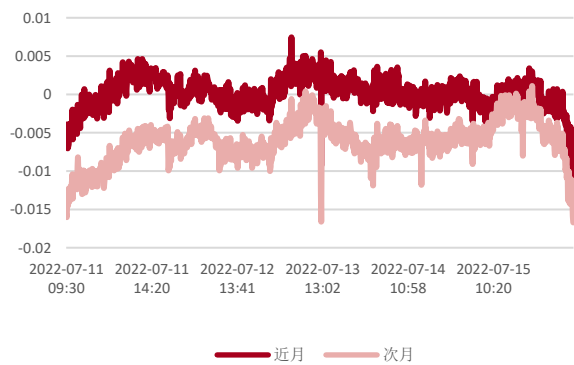


资料来源: Wind, 中银期货

图表 16: 华泰柏瑞 300ETF 期权合成期货基差走势



图表 17: 嘉实 300ETF 期权合成期货基差走势



资料来源: Wind, 中银期货

免责声明

报告所引用信息和数据均来源于公开资料，分析师力求报告内容和引用资料和数据的客观与公正，但对这些信息的准确性及完整性不做任何保证，不保证该信息未经任何更新，也不保证我司做出的任何建议不会发生任何变更。在任何情况下，我司不就本报告中的任何内容对任何投资做出任何形式的担保，据此投资，责任自负。

本报告版权归我司所有，未获得我司事先书面授权，任何机构和个人不得对本报告进行任何形式的复制、发表或传播。如需引用或获得我司书面许可予以转载、刊发时，需注明出处为“中银期货”。任何机构、个人不得对本报告进行有悖原意的删节和修改。

我司可发出其他与本报告所载资料不一致及有不同结论的报告。本报告及该等报告反应编写分析师的不同设想、见解及分析。为免生疑，本报告所载的观点并不代表中银期货，或任何其附属或联营公司的立场。我司以往报告的内容及其准确程度不应作为日后任何报告的样本或担保。本报告所载的资料、意见及推测仅反映编写分析师于最初发布此报告日期当日的判断，可随时更改。

中银期货版权所有。保留一切权利。

中银国际期货有限责任公司

中国上海浦东
世纪大道 1589 号
长泰国际金融大厦 901 室
邮编 200122
电话: 61088088
传真: 61088066
客服热线: 400 8208899

相关关联机构:

中银国际证券股份有限公司

中国上海浦东
银城中路 200 号
中银大厦 39 楼
邮编 200120
电话: (8621) 6860 4866
传真: (8621) 5888 3554

中银国际证券有限公司

中国香港
花园道 1 号
中银大厦 20 楼
电话: (852) 2867 6333
传真: (852) 2147 9513