

金融期权周报

2022年8月5日

中银期货研究部

严彬

投资咨询号：Z0015241

从业资格号：F3071551

联系方式：021-60816213

偏度指标修复，风险偏好回归

1. 逻辑分析

本周市场整体小幅回调，但周中期权标的波动幅度扩大。从振幅来看，波动最小的是50ETF，其次是沪深300指数和300ETF，中证1000指数波动幅度最大。市场流动性上50ETF期权居于首位，中证1000股指期货目前持仓量和成交量整体偏低，市场接受程度仍有待进一步提高。

本周二受地缘政治风险事件冲击，权益市场集体回落，同时隐含波动率跳空高开，显示交易者避险需求明显上升。目前隐含波动率与标的价格整体呈现明显负相关，反映期权更关注期权的避险功能。随着宏观风险事件的影响逐渐淡去，隐含波动率也出现明显的下降。本周末隐含波动率重新回到contango结构，表明交易者预期未来波动率大概率放缓。

本周偏度指标和合成期货基差整体偏强。沪深300股指期货偏度指标一度降低至-20%左右，目前修复至-5%。其他期权也出现累计情况。合成期货基差则从前期贴水转换至平水左右。

2. 行情前瞻

从期权指标表现来看，交易者风险偏好有所回归，一方面是波动率走弱，另一方面则是偏度指标的修复。这两个特征显示交易者风险对冲需求有明显回落。预计下周权益市场大概率以低波动下偏强运行为主。

3. 操作建议

波动率策略：卖出102208-C-4150，102208-P-4150。

4. 风险提示

国内疫情、地缘政治风险等因素导致的实际波动上升

5. 下周行业要闻及数据日历表

5.1 8月10日 7月M0、M1、M2:同比(%)。

5.2 8月10日 7月国内社融数据。

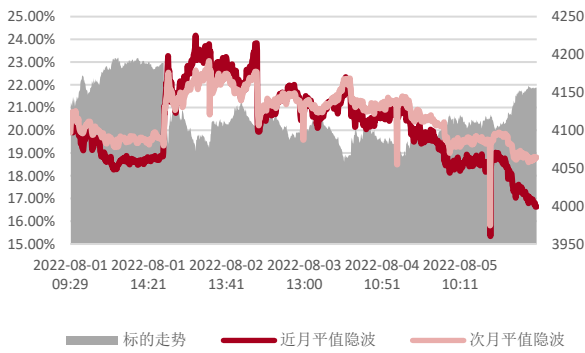
数据跟踪

图表 1：金融期权本周表现

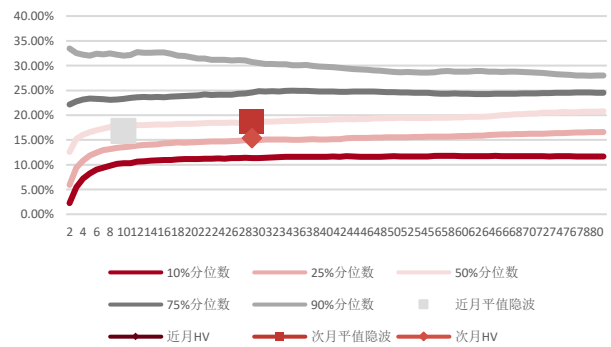
	本周涨跌	本周振幅	看涨平均成交	看跌平均成交	看涨期权持仓	看跌期权持仓
沪深 300 指数	-0.32%	3.32%	62107.8	57794.4	119895	79853
中证 1000 指数	-0.39%	4.59%	20305.6	23234.0	18328	17497
50ETF	-0.46%	3.11%	1054855.0	1060685.4	1524797	1087742
华泰柏瑞 300ETF	-0.05%	3.25%	892330.6	1048608.8	1008792	955276
嘉实 300ETF	-0.05%	3.27%	139610.8	162232.0	192656	162582

资料来源：WIND，中银期货

图表 2：沪深 300 期权隐含波动率本周走势

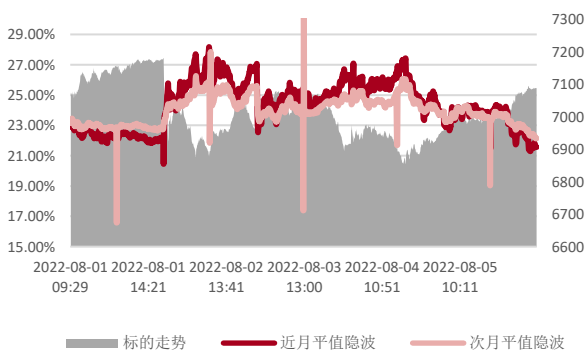


图表 3：沪深 300 波动率锥

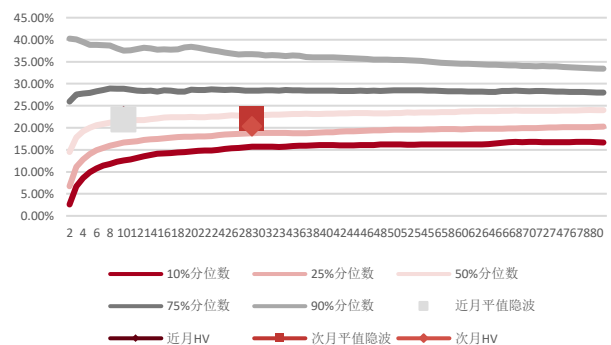


资料来源：Wind，中银期货

图表 4：中证 1000 股指期权隐含波动率本周走势

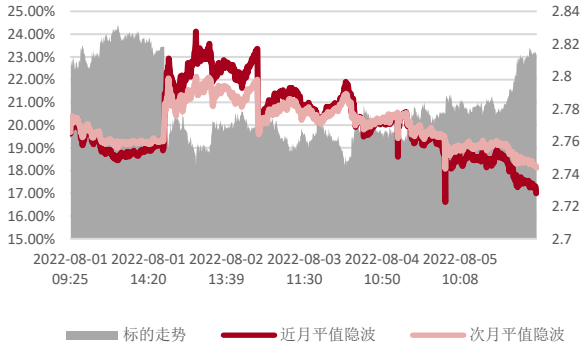


图表 5：中证 1000 波动率锥

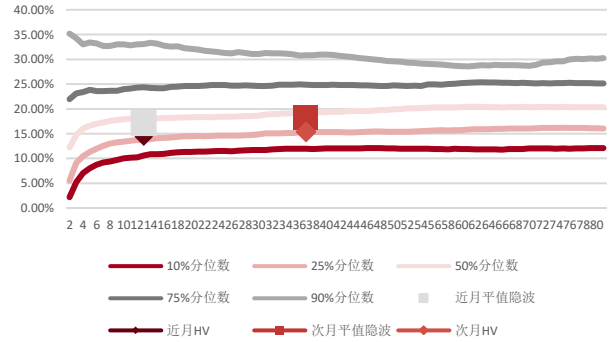


资料来源：Wind，中银期货

图表 6: 50ETF 期权隐含波动率本周走势

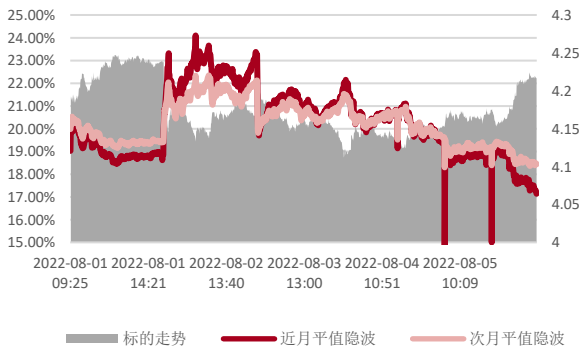


图表 7: 50ETF 波动率锥

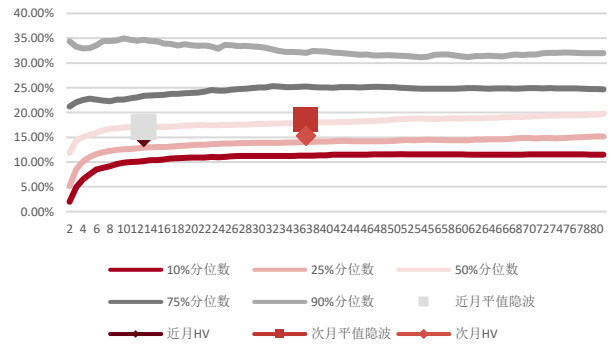


资料来源: Wind, 中银期货

图表 8: 华泰柏瑞 300ETF 期权隐含波动率本周走势

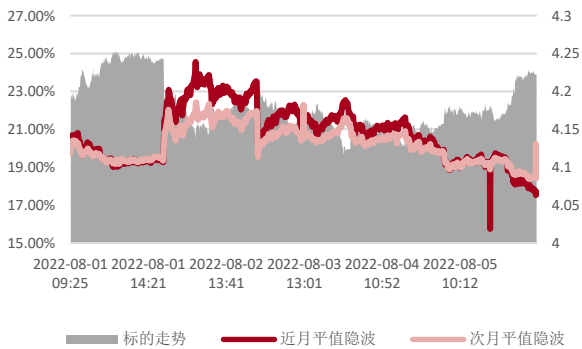


图表 9: 华泰柏瑞 300ETF 波动率锥

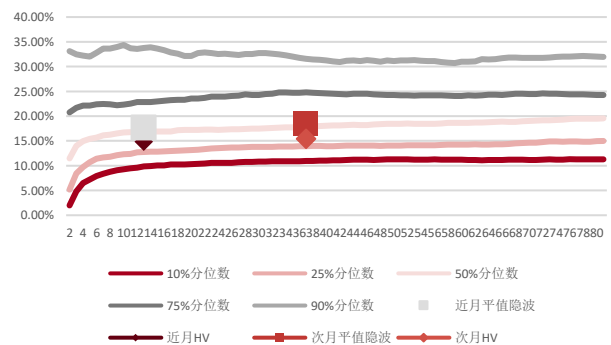


资料来源: Wind, 中银期货

图表 10: 嘉实 300ETF 期权隐含波动率本周走势

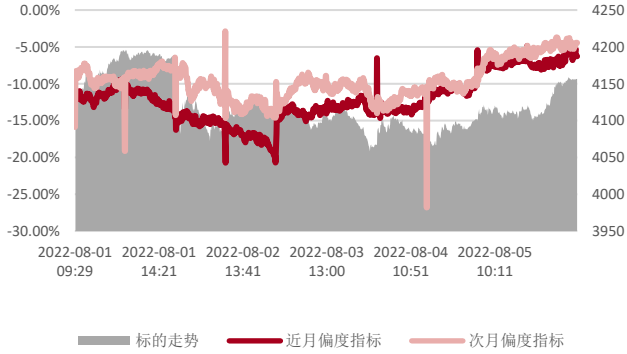


图表 11: 嘉实 300ETF 波动率锥

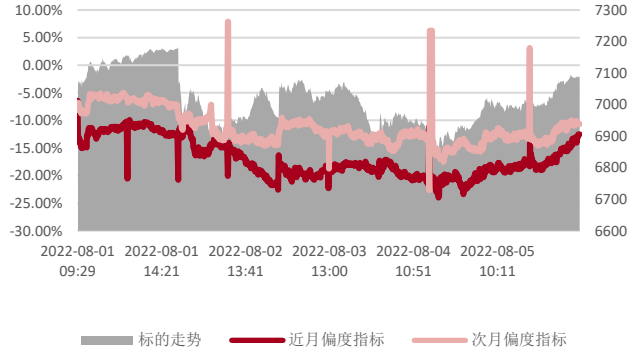


资料来源: Wind, 中银期货

图表 12: 沪深 300 股指期权偏度本周走势

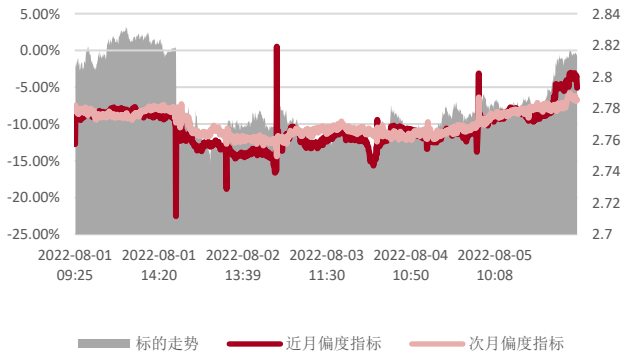


图表 13: 中证 1000 期权本周偏度走势

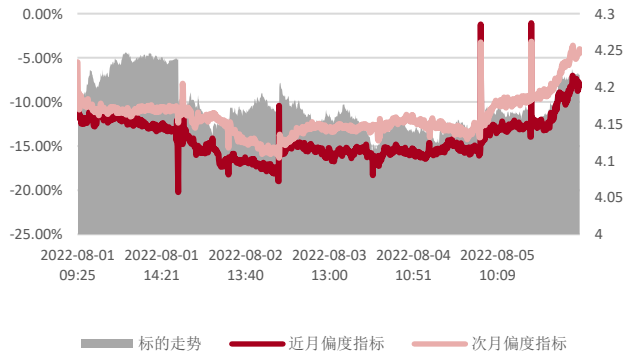


资料来源: Wind, 中银期货

图表 14: 50ETF 期权偏度本周走势

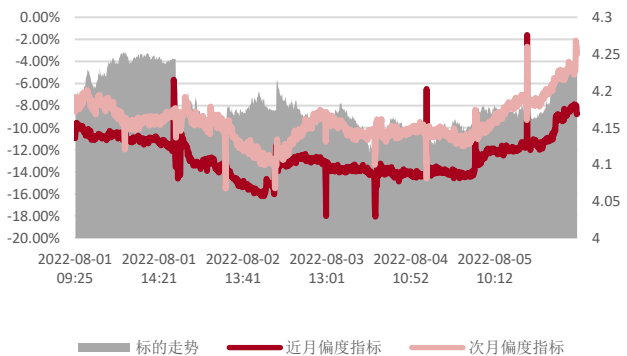


图表 15: 华泰柏瑞 300ETF 期权本周偏度走势

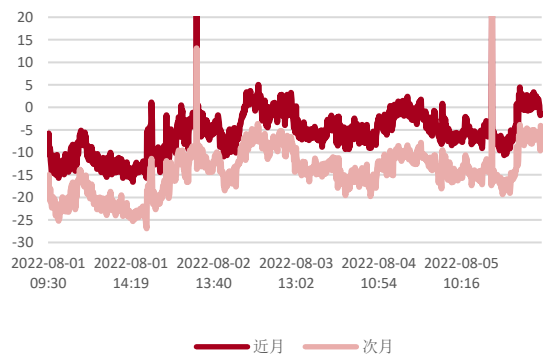


资料来源: Wind, 中银期货

图表 16: 嘉实 300ETF 期权本周偏度走势

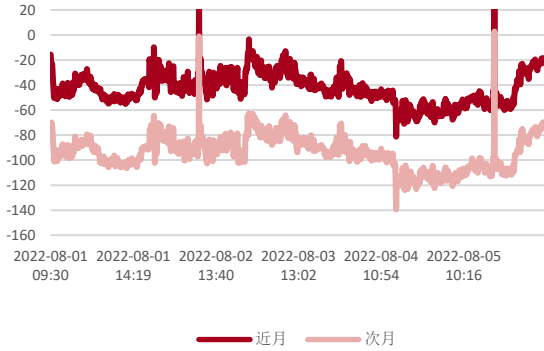


图表 15: 沪深 300 股指期权合成期货基差走势

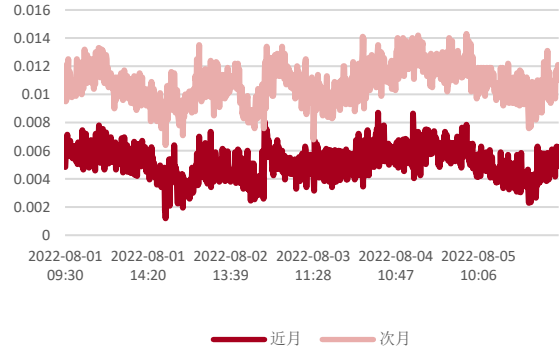


资料来源: Wind, 中银期货

图表 16: 中证 1000 股指期权合成期货基差走势

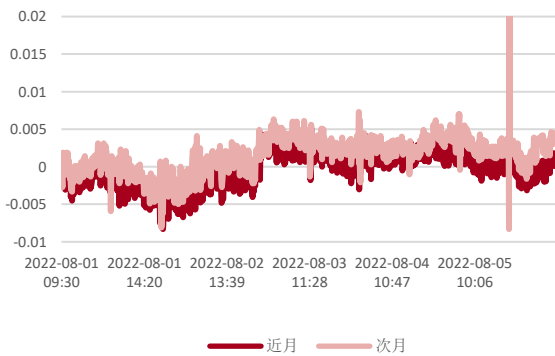


图表 17: 50ETF 期权合成期货基差走势

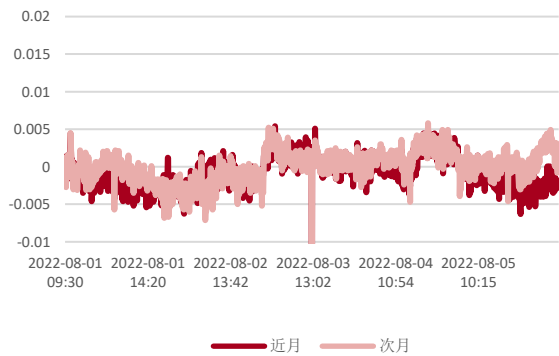


资料来源: Wind, 中银期货

图表 18: 华泰柏瑞 300ETF 期权合成期货基差走势



图表 19: 嘉实 300ETF 期权合成期货基差走势



资料来源: Wind, 中银期货

免责声明

报告所引用信息和数据均来源于公开资料，分析师力求报告内容和引用资料和数据的客观与公正，但对这些信息的准确性及完整性不做任何保证，不保证该信息未经任何更新，也不保证我司做出的任何建议不会发生任何变更。在任何情况下，我司不就本报告中的任何内容对任何投资做出任何形式的担保，据此投资，责任自负。

本报告版权归我司所有，未获得我司事先书面授权，任何机构和个人不得对本报告进行任何形式的复制、发表或传播。如需引用或获得我司书面许可予以转载、刊发时，需注明出处为“中银期货”。任何机构、个人不得对本报告进行有悖原意的删节和修改。

我司可发出其他与本报告所载资料不一致及有不同结论的报告。本报告及该等报告反应编写分析师的不同设想、见解及分析。为免生疑，本报告所载的观点并不代表中银期货，或任何其附属或联营公司的立场。我司以往报告的内容及其准确程度不应作为日后任何报告的样本或担保。本报告所载的资料、意见及推测仅反映编写分析师于最初发布此报告日期当日的判断，可随时更改。

中银期货版权所有。保留一切权利。

中银国际期货有限责任公司

中国上海浦东
世纪大道 1589 号
长泰国际金融大厦 901 室
邮编 200122
电话: 61088088
传真: 61088066
客服热线: 400 8208899

相关关联机构:

中银国际证券股份有限公司

中国上海浦东
银城中路 200 号
中银大厦 39 楼
邮编 200120
电话: (8621) 6860 4866
传真: (8621) 5888 3554

中银国际证券有限公司

中国香港
花园道 1 号
中银大厦 20 楼
电话: (852) 2867 6333
传真: (852) 2147 9513