

金融期权周报

2022年8月26日

中银期货研究部

严彬

投资咨询号：Z0015241

从业资格号：F3071551

联系方式：021-60816213

期权指标分化，料50ETF偏强

1. 逻辑分析

本周权益市场振幅扩大。在期权标的中，中证1000指数自身波动性最强，其次是沪深300指数和300ETF，最小为50ETF。从相对强弱来看，50ETF最强，其次是沪深300指数和300ETF，中证1000表现最弱。目前实际波动与权益市场标的价格呈现明显负相关。隐含波动率走势出现一定程度分化，沪深300指数、300ETF和50ETF对应期权隐含波动率重心持续下降，中证1000指数隐含波动率重心有所抬升，这一点与标的实际波动状况相一致。

本周期权偏度呈现一定程度修复，中证1000股指期货期权近月偏度自最低-15%收窄至-10%左右，沪深300股指期货期权从最低-10%修复至-5%。负偏收敛表明交易者风险对冲情绪有所回落，主动买入虚值看跌期权的交易有所降低。

合成期货基差表现存在分化，沪深300股指期货期权和300ETF期权近月合约平水，50ETF期权近月和次月出现一定程度的升水，且次月升水高于近月，中证1000股指期货期权贴水有所扩大。

2. 行情前瞻

尽管市场短线下跌造成隐含波动率快速上升，但随着后续指数走势企稳，隐含波动率整体快速回落，同时伴随偏度指标回升。期权指标修复说明交易者风险对冲情绪出现明显回落。料下周50ETF维持偏强，主要原因是50ETF期权指标强于其他期权，反映交易者对50ETF走势预期更加乐观。

3. 操作建议

波动率策略：卖出 I02209-C-4100，I02209-P-4100。

4. 风险提示

国内疫情、地缘政治风险等因素导致的实际波动上升

5. 下周行业要闻及数据日历表

5.1 8月30日 美国7月职位空缺数:非农:总计:季调。

5.2 8月31日 中国8月官方制造业PMI。

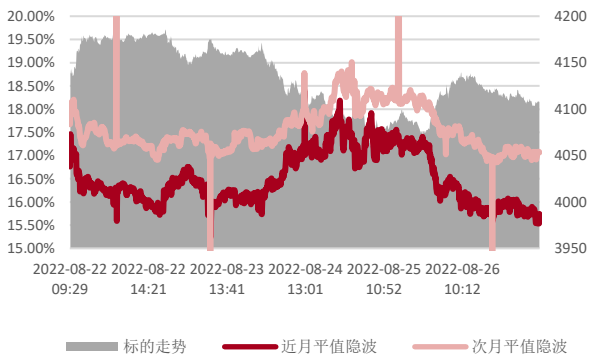
数据跟踪

图表 1：金融期权本周表现

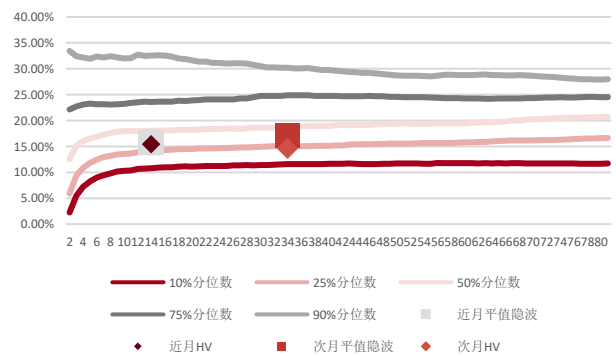
| | 本周涨跌 | 本周振幅 | 看涨平均成交 | 看跌平均成交 | 看涨期权持仓 | 看跌期权持仓 |
|-------------|--------|-------|----------|----------|---------|--------|
| 沪深 300 指数 | -1.05% | 3.1% | 43361.2 | 32276.0 | 95066 | 67639 |
| 中证 1000 指数 | -3.51% | 5.31% | 18561.4 | 22755.4 | 20442 | 18330 |
| 50ETF | 0.07% | 2.33% | 994893.8 | 840906.6 | 1154263 | 913403 |
| 华泰柏瑞 300ETF | -0.81% | 2.99% | 782589.8 | 854167.2 | 882239 | 839523 |
| 嘉实 300ETF | -0.93% | 3.06% | 124320.8 | 119051.8 | 148442 | 119357 |

资料来源：WIND，中银期货

图表 2：沪深 300 期权隐含波动率本周走势

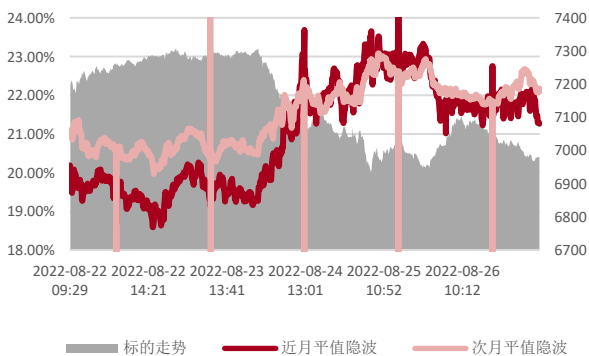


图表 3：沪深 300 波动率锥

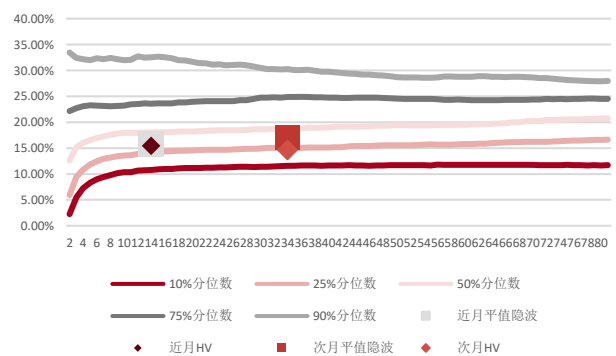


资料来源：Wind，中银期货

图表 4：中证 1000 股指期权隐含波动率本周走势

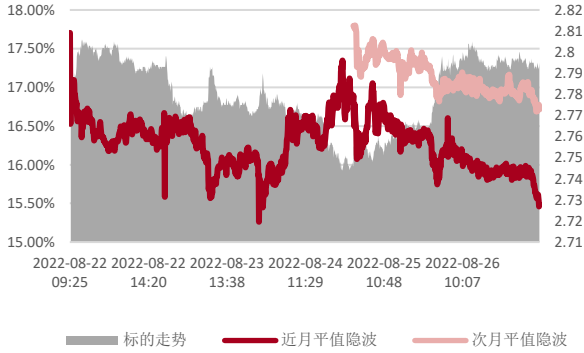


图表 5：中证 1000 波动率锥

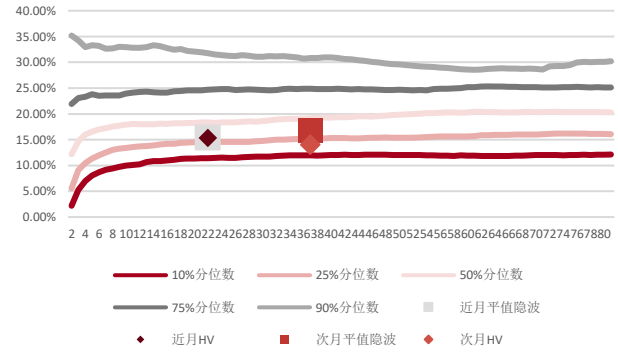


资料来源：Wind，中银期货

图表 6: 50ETF 期权隐含波动率本周走势

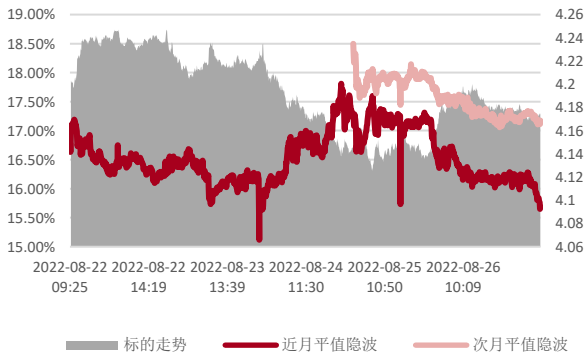


图表 7: 50ETF 波动率锥

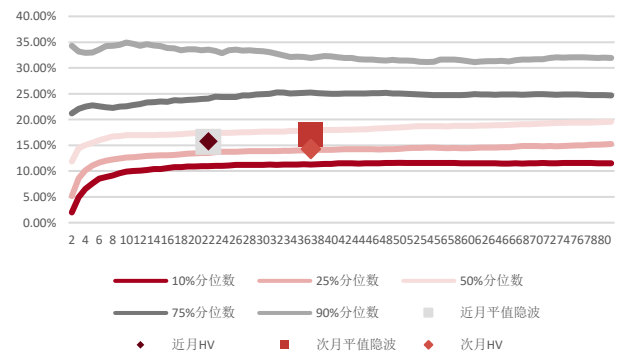


资料来源: Wind, 中银期货

图表 8: 华泰柏瑞 300ETF 期权隐含波动率本周走势

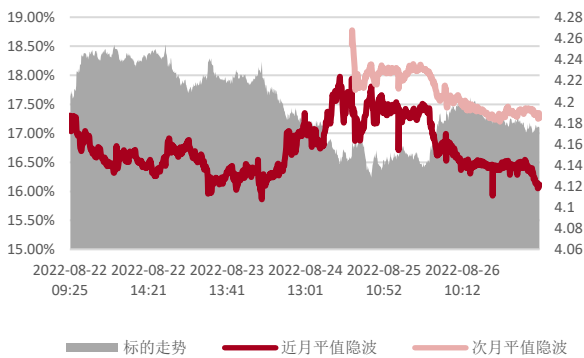


图表 9: 华泰柏瑞 300ETF 波动率锥

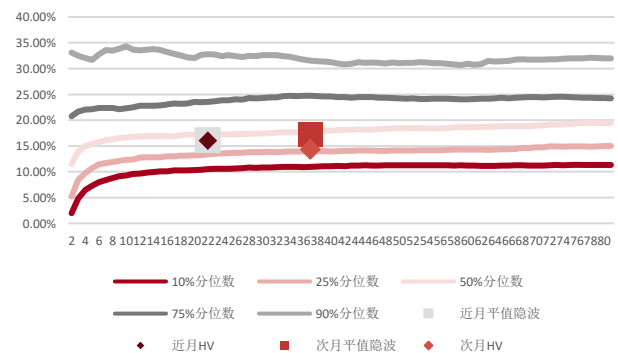


资料来源: Wind, 中银期货

图表 10: 嘉实 300ETF 期权隐含波动率本周走势

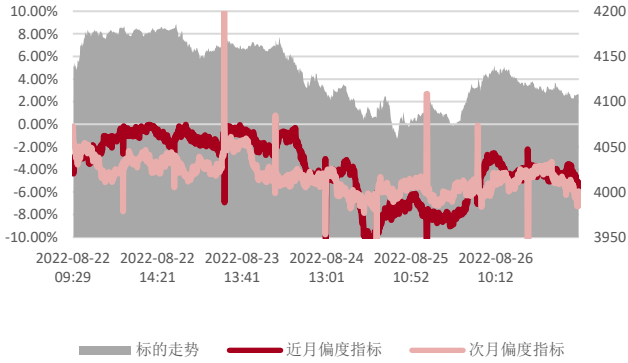


图表 11: 嘉实 300ETF 波动率锥

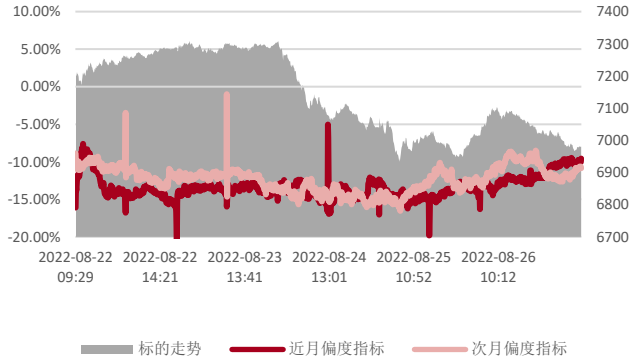


资料来源: Wind, 中银期货

图表 12: 沪深 300 股指期权偏度本周走势

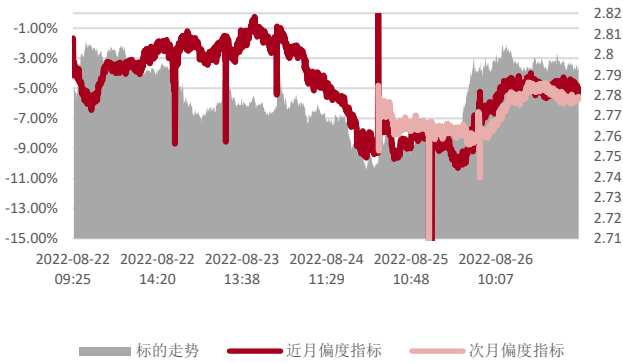


图表 13: 中证 1000 期权本周偏度走势

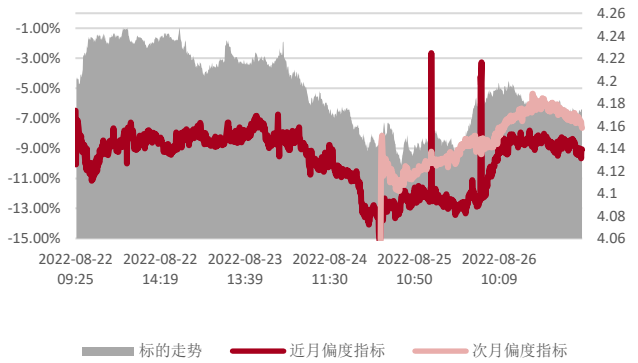


资料来源: Wind, 中银期货

图表 14: 50ETF 期权偏度本周走势

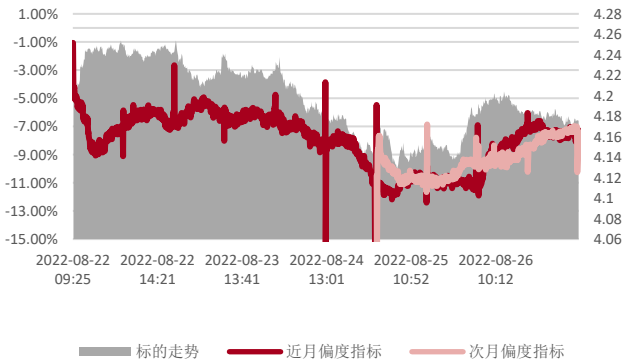


图表 15: 华泰柏瑞 300ETF 期权本周偏度走势

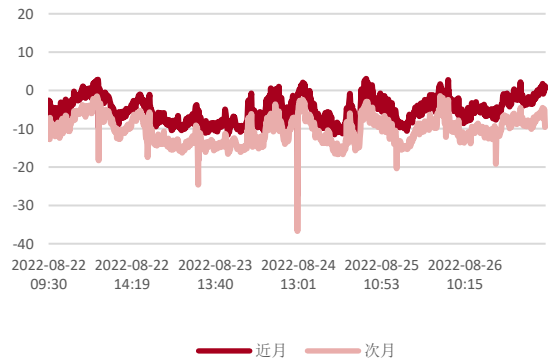


资料来源: Wind, 中银期货

图表 16: 嘉实 300ETF 期权本周偏度走势

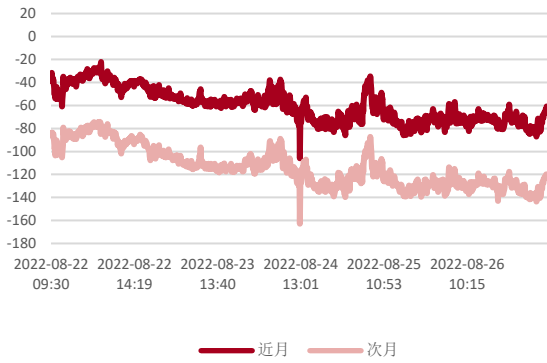


图表 15: 沪深 300 股指期权合成期货基差走势

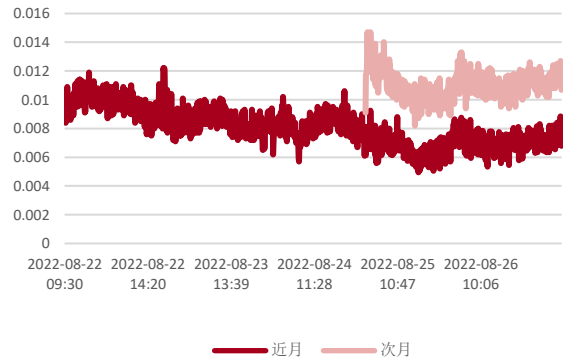


资料来源: Wind, 中银期货

图表 16: 中证 1000 股指期权合成期货基差走势

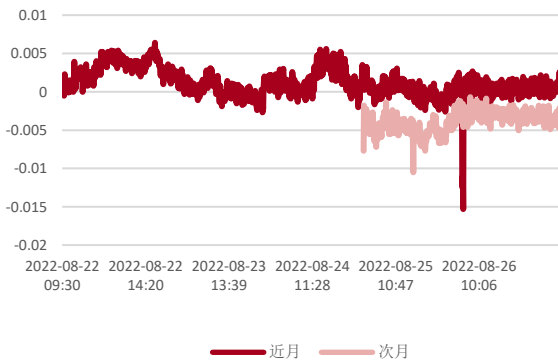


图表 17: 50ETF 期权合成期货基差走势

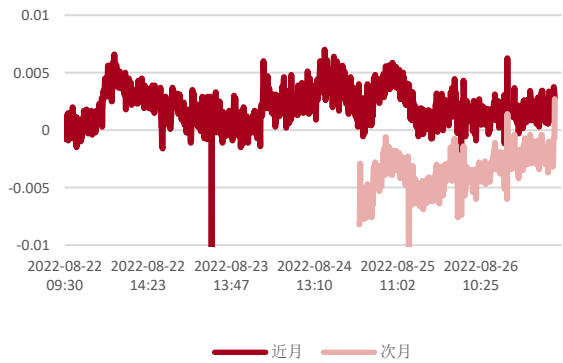


资料来源: Wind, 中银期货

图表 18: 华泰柏瑞 300ETF 期权合成期货基差走势



图表 19: 嘉实 300ETF 期权合成期货基差走势



资料来源: Wind, 中银期货

免责声明

报告所引用信息和数据均来源于公开资料，分析师力求报告内容和引用资料和数据的客观与公正，但对这些信息的准确性及完整性不做任何保证，不保证该信息未经任何更新，也不保证我司做出的任何建议不会发生任何变更。在任何情况下，我司不就本报告中的任何内容对任何投资做出任何形式的担保，据此投资，责任自负。

本报告版权归我司所有，未获得我司事先书面授权，任何机构和个人不得对本报告进行任何形式的复制、发表或传播。如需引用或获得我司书面许可予以转载、刊发时，需注明出处为“中银期货”。任何机构、个人不得对本报告进行有悖原意的删节和修改。

我司可发出其他与本报告所载资料不一致及有不同结论的报告。本报告及该等报告反应编写分析师的不同设想、见解及分析。为免生疑，本报告所载的观点并不代表中银期货，或任何其附属或联营公司的立场。我司以往报告的内容及其准确程度不应作为日后任何报告的样本或担保。本报告所载的资料、意见及推测仅反映编写分析师于最初发布此报告日期当日的判断，可随时更改。

中银期货版权所有。保留一切权利。

中银国际期货有限责任公司

中国上海浦东
世纪大道 1589 号
长泰国际金融大厦 901 室
邮编 200122
电话: 61088088
传真: 61088066
客服热线: 400 8208899

相关关联机构:

中银国际证券股份有限公司

中国上海浦东
银城中路 200 号
中银大厦 39 楼
邮编 200120
电话: (8621) 6860 4866
传真: (8621) 5888 3554

中银国际证券有限公司

中国香港
花园道 1 号
中银大厦 20 楼
电话: (852) 2867 6333
传真: (852) 2147 9513